

## 参加チーム募集要項

参加資格	医療分野に従事しているメンバーで構成された軟式野球チーム	
参加基準	<ul style="list-style-type: none"> <li>・1病院で1チームとし、登録メンバーは10名以上30名以下とする。(監督、マネージャー、トレーナー含む)</li> <li>・登録メンバーは医療分野で従事している者とする。 (※ 医療分野とは、病院、クリニック、協会、団体など医療に関係する業務、職種全般をいう。)</li> <li>・プロ野球経験者は1チーム2名まで登録可とする。</li> </ul>	
登録人数	1チーム10名以上30名まで(監督、マネージャー、トレーナー含む)	
募集チーム数	18チーム ※申し込み先着順。	
大会日程	2024年6月～10月 ※土曜、日曜、祝日、開催予定	
大会方式	トーナメント方式	
開催地区	美浦村光と風の丘公園野球場(茨城県稲敷郡美浦村受領1470)	
試合方法	1試合7イニング、1時間40分制。全日本軟式野球連盟の規約による。 その他、JML独自規約あり。決勝戦は9イニング、2時間30分制。	
試合球	ナガセケンコーボールM号(試合時、各チーム2個用意)	
組合せ抽選	登録締切り後、大会本部による自動抽選。チーム代表者に連絡します。	
参加料	1チーム：35,000円(税込)	※ 振込手数料は各自負担。 ※ 球場使用料、審判費含む。その他の費用は各自負担。
表彰	優勝チーム、準優勝チーム、各賞を用意。	
申込規約	<ul style="list-style-type: none"> <li>・正式登録後の参加料の返却はいたしません。</li> <li>・個人情報は主催者にて適切に管理し、大会運営、各種案内の目的以外には使用しません。 大会出場中の映像・写真・肖像等の掲載権は主催者に属します。</li> </ul>	
応募締切り	申込先着順	
申込方法	<p>メールまたはFAXにて本用紙をお送りください。 E-mail: info@jm-sa.or.jp FAX: 03-3553-2894</p> <p>※エントリー受付確認後、大会事務局より参加料のお支払い方法及び選手登録のご案内をお送りします。参加料の入金確認後、正式登録となります。 ※ 試合会場、日時、組合せ等の詳細は決定後、チーム代表者にご連絡します。</p>	
その他	<ul style="list-style-type: none"> <li>・試合結果は、大会ホームページにて掲載します。</li> <li>・試合中の怪我または事故等については一切責任を負いかねます。各チームでスポーツ保険等へご加入をご検討ください。</li> </ul>	

問い合わせ先

ジャパンメディカルリーグ(JML) 問い合わせ先 ☎ 03-3553-2893 (平日10:00～17:30)  
✉ info@jm-sa.or.jp

## 第1回 ジャパンメディカルリーグ関東軟式野球大会

2024年開催!

2024年、病院野球チームの関東No.1を決定へ!  
はたして…チャンピオンはどのチームに!?  
～JML軟式野球大会は医療従事者の皆様を応援します!～

医療とスポーツの二刀流を実現

一 高まる期待の声!!

一般社団法人日本メディカルスポーツ協会は、  
スポーツを通じて医療現場のメディカルスタッフの心身の健康を養い、  
国民の健康に資するため適切な医療を提供できる基盤作りに寄与します。  
スポーツには一つの目標に向けチームを収斂する力があります。  
医療・介護を担う医療従事者が願ってやまない国民の健康という目標に向け、  
一致団結するためにもスポーツを通じて医療従事者の心と身体の健康を増進してまいります。



医療分野で働く皆様の参加をお待ちしています

大会についてのお問合せ先：事務局 TEL: 03-3553-2893 まで

主催：日本メディカルスポーツ協会  
JAPAN MEDICAL SPORTS ASSOCIATION

詳しくは、ジャパンメディカルリーグ

検索



## ジャパンメディカルリーグとは(VISION)

ジャパンメディカルリーグは医療界で働く方々の『夢舞台』の実現を目指しています。

**言わば、医療界の『甲子園』です。**

## 仕事とスポーツの二刀流を実現する!

医療界に携わる方々は日頃、1年365日・24時間仕事を忘れることができない職業と言われ、大好きなスポーツ(野球)を楽しむことさえ忘れがちです。

医療界に携わる方々に大好きなスポーツ(野球)を続けるための目標となることを目的とします。

目標を持つことで、限られた時間の中でも時間を作り、練習をして、結果を求める。

まさに、「野球」も「仕事」も目標に向けて計画を立て、準備し、努力して結果を残すと言う面では同じかも知れません。

ジャパンメディカルリーグに参加する選手・関係者は

**正に、仕事とスポーツ(野球)の二刀流の使い手となる。**

ジャパンメディカルリーグの決勝の舞台は夢舞台

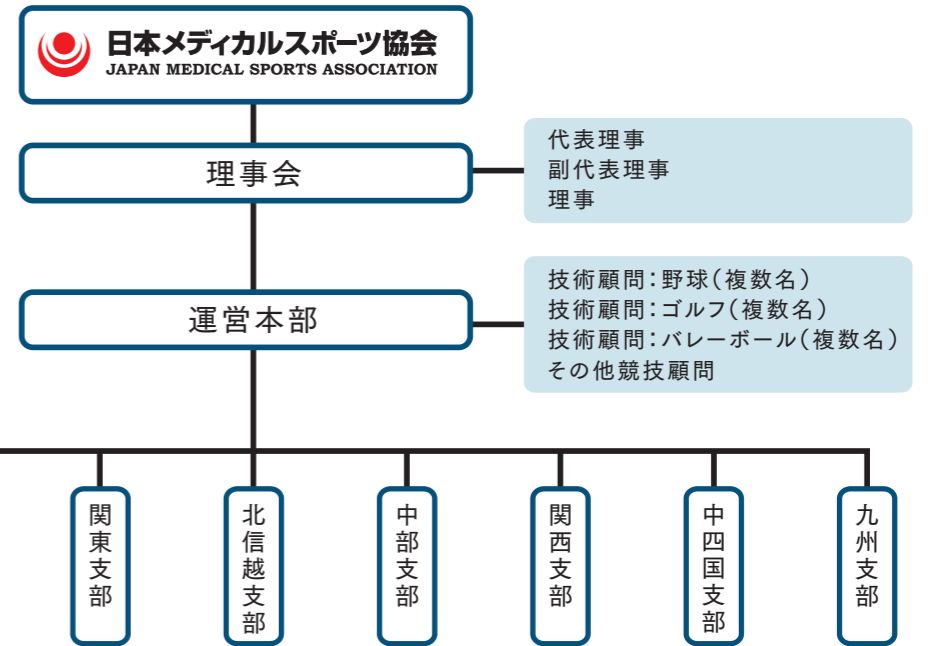
**その大会こそが、医療界NO.1の「甲子園」です。**



# JML JAPAN MEDICAL LEAGUE



日本メディカルスポーツ協会の組織



### JML 支部役員

(2021年7月5日現在)

ブロック	役職	名前	所属先
関東支部	実行委員長	篠原 裕希	医療法人 篠原湘南クリニックローバーホスピタル 理事長
	競技顧問	後藤 雄一	元ヤクルトスワローズ
関西支部	実行委員長	清水 鴻一郎	京都清水メディケアシステム 会長/医療法人清水会 理事長
中四国支部	実行委員長	廣江 智	医療法人養和会 理事長
九州支部	実行委員	平松 克輝	医療法人ひらまつ病院 理事長

### Event scheduled to be held

## 大会開催予定種目

野球



ゴルフ



テニス



ボウリング

